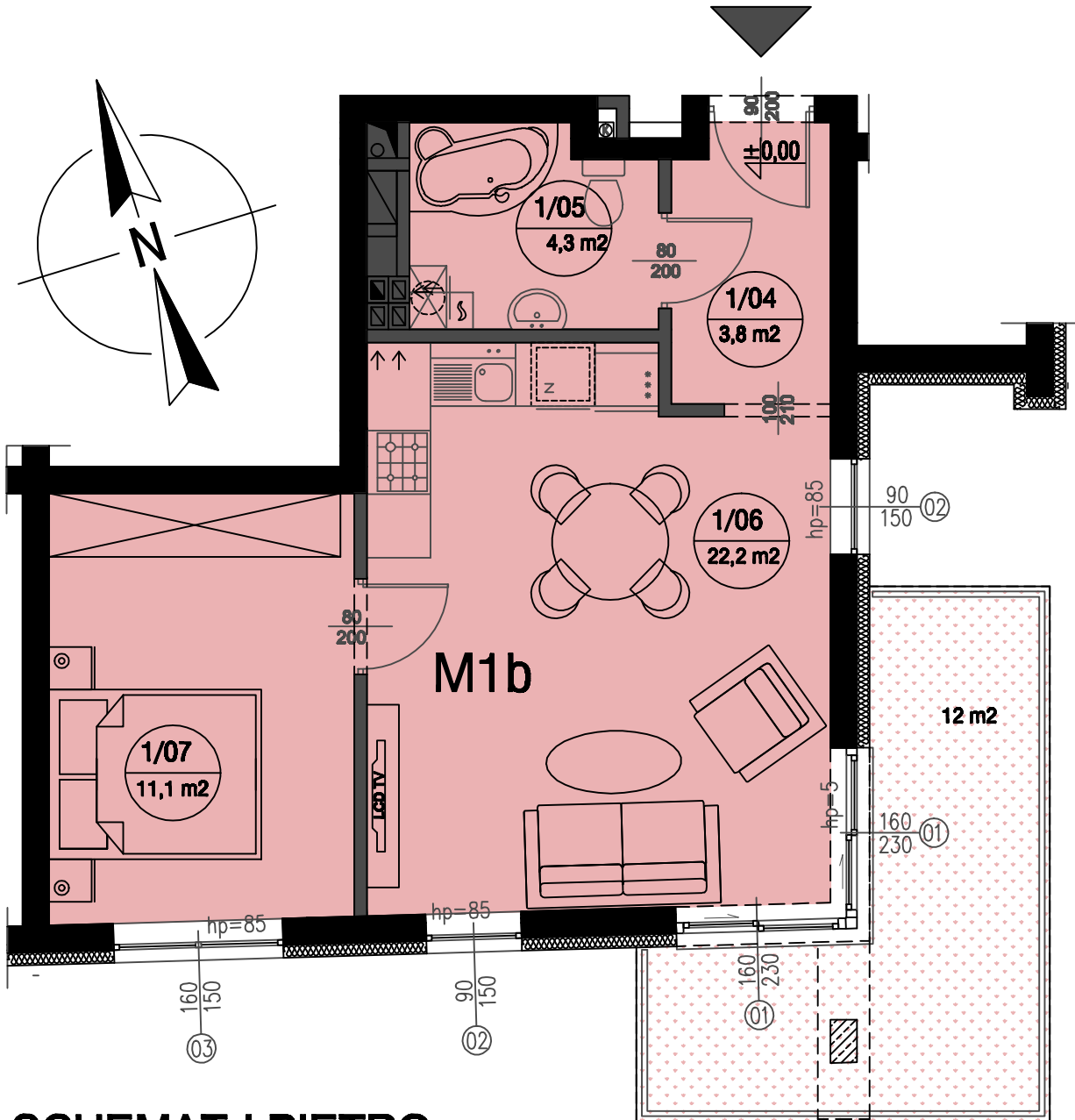
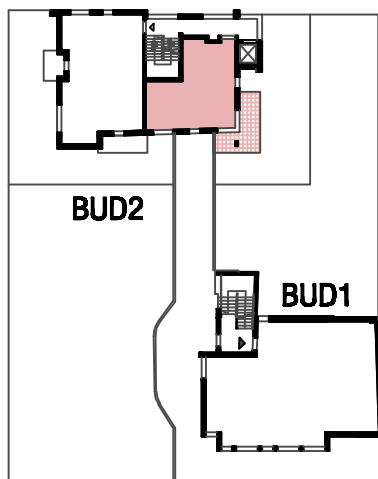


Wrocław - Krzyki - ul. Wałbrzyska 16 / ul. Kościelna  
 Lokal mieszkalny M1b pow. 41,4m<sup>2</sup> - budynek A



**SCHEMAT-I PIĘTRO**



www.willamiejska.pl 1:100, I PIĘTRO

ZESTAWIENIE POWIERZCHNI BUDYNKU A		
PARTER - KONDYGNACJA 1		
NR POM.	NAZWA	m <sup>2</sup>
<b>MIESZKANIE M1b, POW.41,4m<sup>2</sup></b>		
1/04	HOL WEJŚCIOWY	3.8
1/05	ŁAZIENKA	4.3
1/06	POKÓJ DZIENNY Z KUCHNIĄ	22.2
1/07	POKÓJ NR-1	11.1

